



Hi-Q®/ERMX intRlox® und Hi-Q®/ERMXC intRlox®

Patentierte, abrutschsichere Mini-Spannmuttern

ER Standard

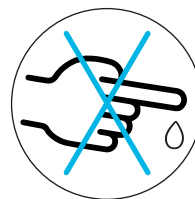
Geeignet für alle ER Systeme und herstellerunabhängig einsetzbar

Kühlmittel

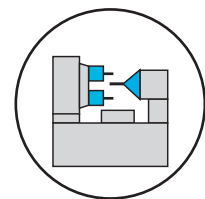
Kompatibel mit REGO-FIX Kühl - und Dichtscheiben

intRlox®

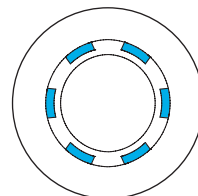
Patentierte Sicherheit durch intelligentes Mutterprofil



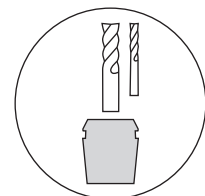
Sichere Handhabung durch das patentierte intRlox®-Profil



intRlox® ist ideal geeignet für Maschinen mit beengten Raum

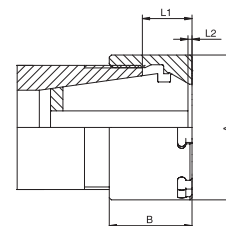


Ineinandergreifende Konstruktion für sichere Handhabung

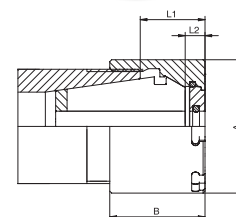


ER 8 bis ER 25, Spannbereich 0,2 - 17mm

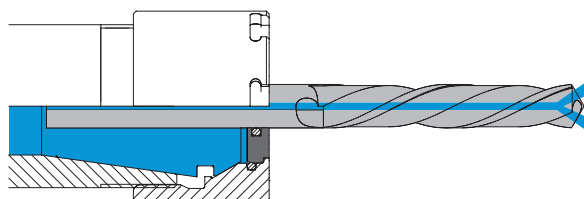
Typ	Art. Nr.	Abmessungen [mm]				C	Zubehör
		A	B	L1	L2		Spannschlüssel
Hi-Q®/ERMX							
Hi-Q®/ERMX 8	3508.60000	12	11	4.3–6.1	0.4	M 10 x 0.75	E 8 MX
Hi-Q®/ERMX 11	3511.60000	16	12	5.7–7.5	0.4	M 13 x 0.75	E 11 MX
Hi-Q®/ERMX 16	3516.60000	22	18.4	8.0–11.5	0.9	M 19 x 1	E 16 MX
Hi-Q®/ERMX 20	3520.60000	28	19	8.0–11.5	0.0	M 24 x 1	E 20 MX
Hi-Q®/ERMX 25	3525.60000	35	20	8.5–12.0	0.0	M 30 x 1	E 25 MX



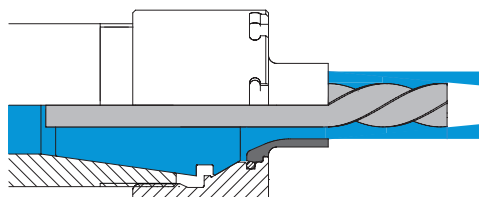
Typ	Art. Nr.	Abmessungen [mm]				C	Zubehör
		A	B	L1	L2		Spannschlüssel
Hi-Q®/ERMXC							
Hi-Q®/ERMXC 11	3511.70000	16	14.6	7.5–9.3	3.5	M 13 x 0.75	E 11 MX
Hi-Q®/ERMXC 16	3516.70000	22	22.5	11.5–15.0	4.5	M 19 x 1	E 16 MX
Hi-Q®/ERMXC 20	3520.70000	28	24	13.0–16.5	5	M 24 x 1	E 20 MX
Hi-Q®/ERMXC 25	3525.70000	35	25	13.0–17.0	5	M 30 x 1	E 25 MX



Typ	Schaft [mm]
DS/ER Dichtscheiben	
DS/ER 11	3.00–6.00
DS/ER 16	2.50–10.00
DS/ER 20	2.50–13.00
DS/ER 25	2.50–16.00



Typ	Schaft [mm]
KS/ER Kühlschleiben	
KS/ER 11	3.00–6.00
KS/ER 16	3.00–10.00
KS/ER 20	3.00–12.00
KS/ER 25	3.00–16.00



Typ	Spannbereich [mm]
ER Spannzangen	
ER 8/ER 8-UP	0.20–5.00
ER 11/ER 11-UP	0.20–7.00
ER 16/ER 16-UP	0.20–10.00
ER 20/ER 20-UP	0.50–13.00
ER 25/ER 25-UP	0.50–17.00

Expertentipp

Auch bei REGO-FIX erhältlich:

// DM Spannzangen

// ET1 Spannzangen

// GB Spannzangen

Anwendung mit Dichtscheibe / Kühlschleibe

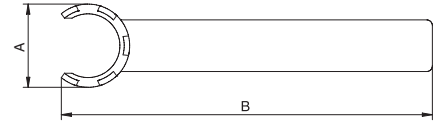
Die Hi-Q® / ERMXC Spannmutter ist für den Einsatz mit dem Dichtscheibensystem DS / ER und dem Kühlschleibensystem KS / ER vorgesehen. Das Scheibensystem ermöglicht die Verwendung aller gängigen ER-Spannzangen, Ultrapräzisions-Spannzangen und Gewindeschneidzangen für Werkzeuge mit IKZ.

// Bis zu 150 bar / 2100 PSI Kühlmitteldruck

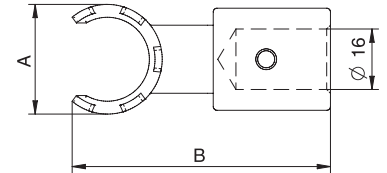
// Verhindert das Eindringen von Schmutz und Spänen in die Spannzange

Das Zubehör ist nicht im Lieferumfang enthalten.

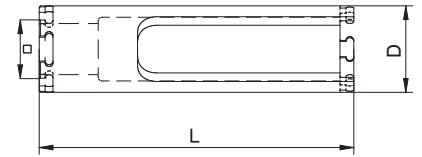
Typ	Art. Nr.	A [mm]	B [mm]
E MX			
E 8 MX	7118.08000	12	74
E 11 MX	7118.11000	17	95
E 16 MX	7118.16000	22.5	117
E 20 MX	7118.20000	29	129
E 25 MX	7118.25000	36	141



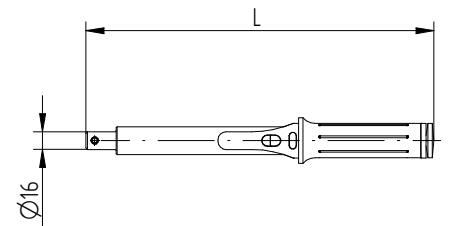
Typ	Art. Nr.	A [mm]	B [mm]
A-E MX			
A-E 8 MX	7158.08000	12	53
A-E 11 MX	7158.11000	17	54
A-E 16 MX	7158.16000	22	56
A-E 20 MX	7158.20000	29	68
A-E 25 MX	7158.25000	36	70



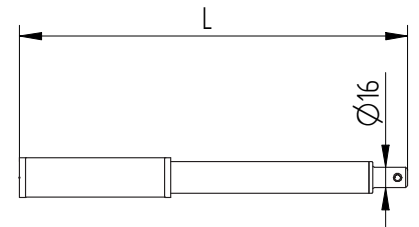
Typ	Art. Nr.	D [mm]	L [mm]	Vierkant □	
				[mm]	[zoll]
V-E MX					
V-E 8 MX	7159.08000	17	60	6.35	1/4"
V-E 11 MX	7159.11000	17	60	6.35	1/4"
V-E 16 MX	7159.16000	22.5	80	6.35	1/4"
V-E 20 MX	7159.20000	29	95	12.7	1/2"
V-E 25 MX	7159.25000	35	105	19.05	3/4"



Typ	Art. Nr.	L1 [mm]	Bereich [Nm]
TORCO-FIX			
TORCO-FIX 0	7150.02025	290	5–25
TORCO-FIX I	7150.05050	335	10–50
TORCO-FIX II	7150.20200	465	40–200
TORCO-FIX III	7150.60300	565	60–300



Typ	Art. Nr.	L1 [mm]
Griffstange für Aufsteckschlüssel G-A		
G-A	7655.99900	308
G-AS	7655.99500	120



Expertentipp

BLANK DS & KS / ER sind verfügbar und können als Rohling für bestimmte Größen oder als Dichtscheibe für doppelte angetriebene Werkzeuge verwendet werden.



Schweizer Qualitätsstandard

Unsere «Swiss made» Produkte werden an unserem Hauptsitz im schweizerischen Tennenen entwickelt und produziert.

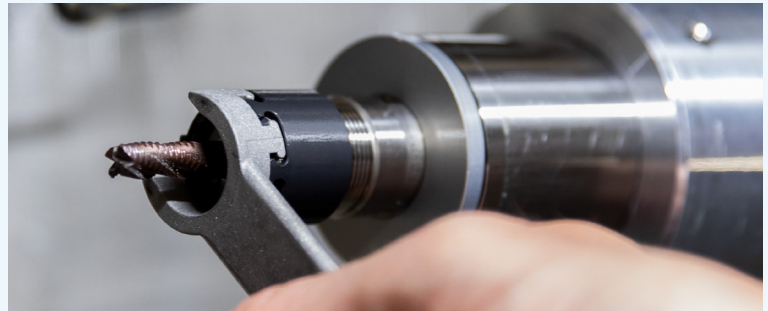
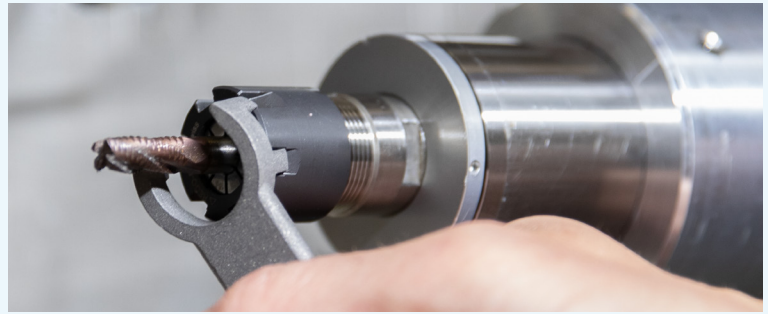


// Die Mini-Spannmutter **Hi-Q®/ERM** wird eingesetzt, wo minimale Aussendurchmesser erforderlich sind (z.B. bei beengten Platzverhältnissen). Die Ausführung des Schlüssels ist nicht form-schlüssig.



// Sichere Handhabung durch das patentierte **intRlox®**-Profil

// Abrutschsichere Konstruktion mit allen Vorteilen der regulären Mini-Spannmuttern



„Keine Verletzungsgefahr bei gleichzeitig gesteigerter Produktivität.“

Drehmomenttabelle

Grösse	Ø [mm]	ERMX/ERMXC [Nm]	
		ER/ER-UP	TORCO-FIX
ER 8 MB	0,2–0,9	6	0
ER 8	1,0–5,0	6	0
ER 11 MB	0,2–0,9	8	0
ER 11	1,0–2,9	8	0
	3,0–7,0	16	0,1
ER 16 MB	0,2–0,9	8	0
ER 16	1,0	8	0
	1,5–3,5	20	0,1
	4,0–4,5	24	0,1
ER 20	5,0–10,0	24	0,1
	1,0	16	0,1
	1,5–6,5	28	1
ER 25	7,0–13,0	28	1
	1,0–3,5	24	0,1
	4,0–4,5	32	1
	5,0–7,5	32	1
	8,0–17,0	32	1